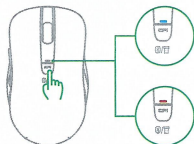


CARACTERÍSTICAS

1. 2 modos alternativos: Pulse el botón CPI durante 3 segundos para cambiar los modos entre los modos inalámbricos Bluetooth y 2.4 g. La luz está en azul al modo Bluetooth, en rojo al modo 2.4G inalámbrico.



Modo
Bluetooth

modo 2.4G
inalámbrico

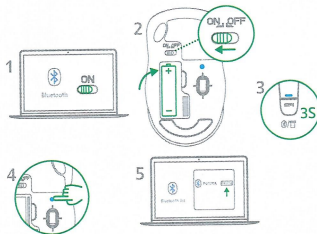
2. Controla Diferentes Dispositivos Mientras Tanto: Conéctese a una computadora en modo Bluetooth y la otra en modo inalámbrico 2.4G. Mantenga presionado el botón CPI por tres segundos y cambie a diferentes modos de conexión para controlar las computadoras correspondientes.
3. CPI Configuración: 5 niveles de CPI: 800/1200/1600/2000/2400. Pulse brevemente el botón CPI, y la configuración se completa cuando la luz indicadora parpadea de manera correspondiente (una vez para 800, dos veces para 1200, tres veces para 1600, cuatro veces para 2000 y cinco veces para 2400). El modo predeterminado es 1200 CPI.
4. Modo de Ahorra Energía: Cuando el ratón se haya dejado inactivo durante 10 minutos, entrará en modo de suspensión. Despierta presionando cualquier botón.
5. Tecnología de Conexión: Bluetooth 4.0, 2.4GHz
6. Compatibilidad:

Windows (No todos los sistemas de Win7 son compatible con Bluetooth).

Mac OS (No recomienda Mac OS 10.10 o sistema superior).
Android.

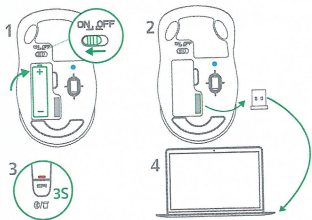
OPERACIÓN

1. Modo de Bluetooth
- Encienda el Bluetooth de los portátiles.
 - Saque el ratón, inserte 1 batería AA correctamente en el ratón, y lo enciendo por el interruptor de la parte inferior.
 - La luz de indicador se cambia a azul por 3 segundos, indicado que el ratón este en modo de conexión de Bluetooth.
 - Pulse el botón de Bluetooth de la parte inferior, la luz de indicador se parpadee en azul, el ratón este listo para compararse.
 - Busque "PC120A" en los portátiles, y se compare con lo. Al se pagar la luz de indicador, pueda usar el ratón inalámbrico.



II. Modo de 2.4G Inalámbrico

1. Extraiga el mouse, inserte una batería AA en el compartimiento de la batería. **Luego enciende el interruptor en la parte inferior del mouse.**
2. Recoge **el receptor del compartimiento de la batería;** conéctelo al puerto USB de la computadora.
3. Hace larga pulsación en el botón CPI durante 3 segundos, **luego la luz indicadora parpadeará durante 3 segundos en rojo,** lo que indica que el ratón funciona en **el modo inalámbrico 2.4G.**
4. Cuando el sistema instala el controlador automáticamente, comienza a servir.



NOTA

1. El modo predeterminado es el modo Bluetooth por primera vez.
2. El modo Bluetooth solo funciona en la computadora portátil.
3. En modo Bluetooth, no es necesario insertar el receptor USB.
4. El modo 2.4G puede funcionar tanto en la computadora portátil como en la computadora de escritorio una vez que conecta lo por USB.
5. Algunas computadoras portátiles (Win7 o menor sistema) no son compatibles con la función Bluetooth. Si es así, recomendamos cambiar al modo 2.4 G.